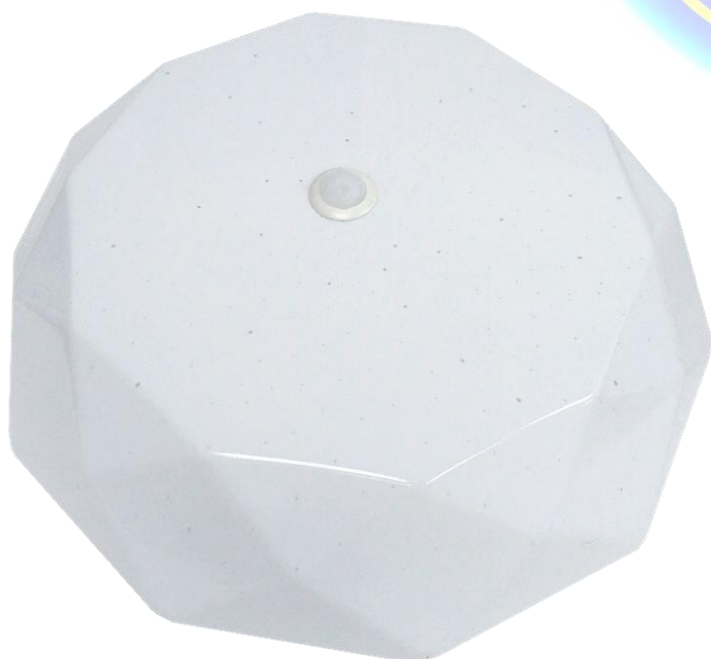


感應王 CY-508A 15W 紅外線感應吸頂燈(中型-星鑽)

一. 功能特性:

1. 人到燈就亮，人離燈就熄，節能省電，符合綠色環保。
2. 採用高亮度 LED 光源，無眩光，無頻閃，壽命可達 30000 小時。
3. 使用高效能穩定的隔離電源及短路保護設計，確保燈具使用安全
4. 內置隔離式恆流電源，搭配紅外線感應器，符合安規要求，是為二次節電產品。
5. 有光控功能，光線充足時不亮燈，達到省電效果，有白光及黃光兩種光色可選擇，滿足環境採光需求。
6. 吸頂燈使用防鏽噴漆底盤，燈罩採用高透光率壓克力擴散材質，光色柔和均勻不刺眼。
7. 適合場所：浴室、戶外走道、車庫、地下室、戶外騎樓... 等。

二. 產品外觀及尺寸:



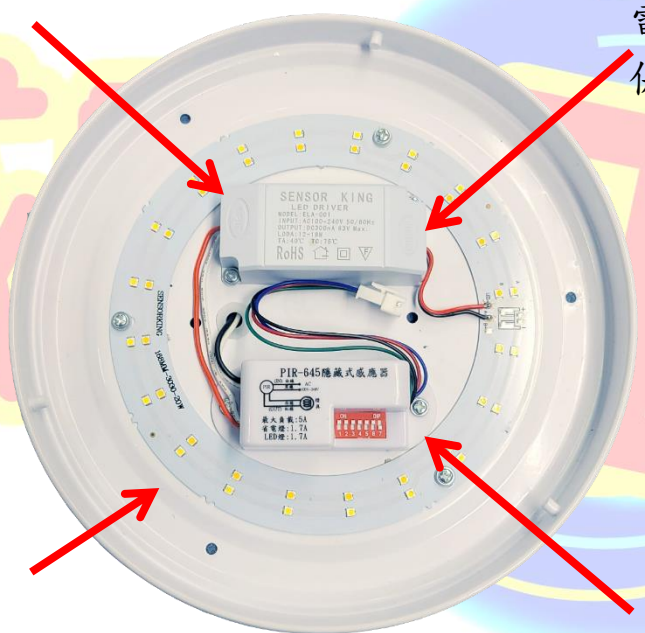
三. 產品功能及使用說明:

採用高感應度感應晶片，壽命長，抗干擾能力強，長期使用，不會而影響到晶片感應，造成距離變短或不感應現象。



PC材質，整燈發光均勻，高透光率，光線柔和。

台灣高亮度LED芯片3030光源，流明更高，穩定性強，顯色佳。



使用高效能穩定的電源控制器及短路保護設計。

採用一體成型鐵板，散熱佳，堅固耐用不變型，且烤漆防鏽質成佳。

感應器置於燈具內，不破壞燈具外觀，達到美觀效果。

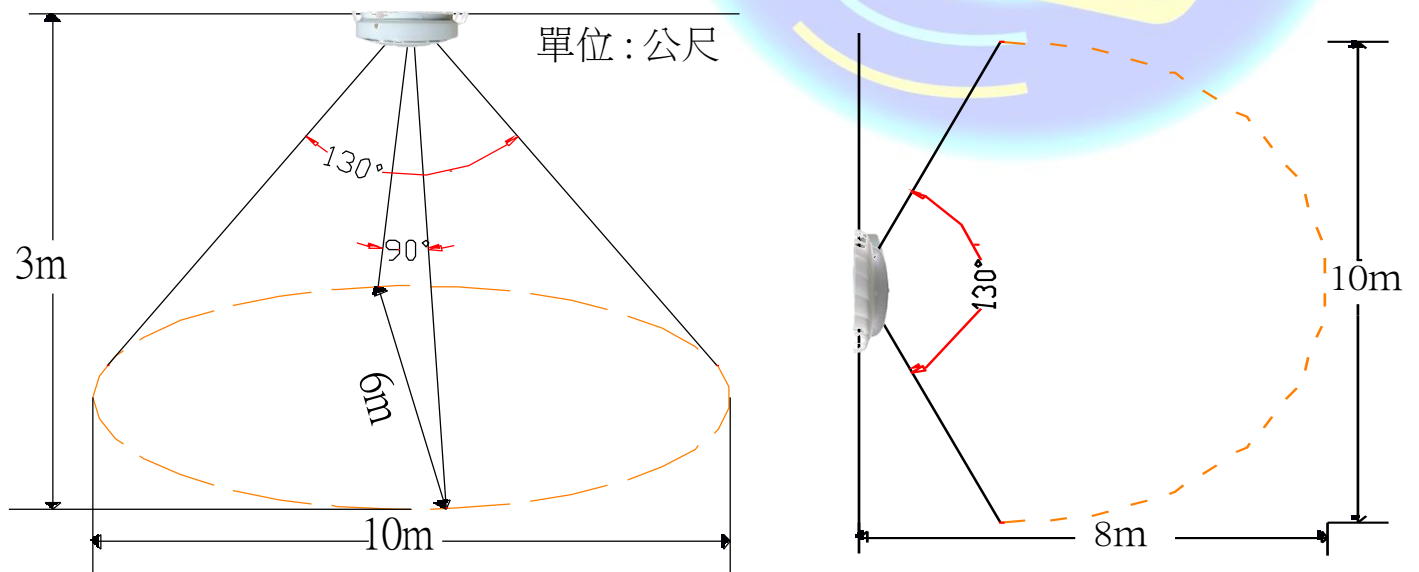


距離調整		時間調整		日夜調整			功能		
距離	1	2	時間	3	4	日夜	5	6	7
2M	上	上	15秒	上	上	全天	上	上	撥上亮
5M	下	上	1分	下	上	黃昏	下	上	
8M	上	下	3分	上	下	晚上	上	下	撥下應
10M	下	下	5分	下	下	深夜	下	下	

四. 產品規格:

輸入電源	AC110~220V 50/60HZ
消耗功率	15W
光源	LED5730*30PCS 或 LED3030*15PCS
光通量	1400Lm(正白)/1350Lm(暖白) \pm 5%
色溫	白光-5700~6300K; 暖白-2700~3200K \pm 5%
功率因素	PF $>$ 0.9
感應範圍	向下 360° 成角錐形; 距離 $<$ 6M(在 25°C)
感應距離	2~10M(4段可調)
延遲時間	15秒~5分(4段可調)
情境控制	日夜功能(4段可調)
產品尺寸	\varnothing 33x10cm
材質	烤漆鋼板散熱座+霧面PC燈罩

五. 感應範圍示意圖:



六. 視景圖：

